



TORNIO 100

LED-UNTERWASSER-ROHRLEUCHE

Die Rohrleuchten IP68/IP69K der Produktlinie TORNIO 100 lassen sich im industriellen und gewerblichen Bereich überall einsetzen, wo hohe Anforderungen an den Schutz, wie das Eindringen von Flüssigkeiten, oder an die mechanische Beständigkeit gestellt werden. Einsatzgebiete sind Kläranlagen, Wasserreservoirs usw.

Rohr aus extrudiertem Acrylglas, satiniert, Kabelverschraubung M20 aus Edelstahl, Konverter Schutzart IP67. Bei Unterwassermontage sind Anschlusskabel H07 RN8-F zu verwenden, TT- oder TD-Kabel sind nicht geeignet. Auf Wunsch werden Anschlusskabel in der benötigten Länge fertig montiert.

Befestigungsbriden aus Acrylglas oder Edelstahl mit rostfreien Schrauben und Verschlusschlüssel sind separat zu bestellen.

| Artikel-Nr. | Leistung | Leuchte | L (mm) | A (mm) | Bruttopreis |
|---------------|--------------------|-----------|--------|--------|-------------|
| UL-9322-9200 | LED 9200 lm, 65W | Konverter | 650 | 500 | CHF 1130.00 |
| UL-9342-18400 | LED 18400 lm, 118W | Konverter | 1210 | 1000 | CHF 1430.00 |

ZUBEHÖR

| Artikel-Nr. | Artikelbeschreibung | Bruttopreis |
|--------------|--|-------------|
| BR-7100-AC | Befestigungsbride Acrylglas, ø 100 mm, inkl. Schrauben (1 Stück) | CHF 40.00 |
| BR-7100-V2A | Befestigungsbride Edelstahl, ø 100 mm, inkl. Schrauben (1 Stück) | CHF 42.00 |
| SC-7000 | Verschlusschlüssel Y | CHF 22.00 |
| MO-8901 | Anschluss und Montage von Kabel an Leuchte | CHF 15.00 |
| KA-8503-TML | Kabel 3 × 1,5 mm ² , trinkwasserkonform (per Meter) | CHF 9.00 |
| MP-CG25-A2DU | Kabelverschraubung Duplo M25 zur Einführung von 2 Kabeln | CHF 35.00 |
| MP-CG20-A2 | Zusätzliche Kabelverschraubung in Leuchtenboden zur Durchschlaufung des Kabels | CHF 40.00 |

TAMLUX GmbH
 Dorfstrasse 30
 5200 Brugg
 Schweiz

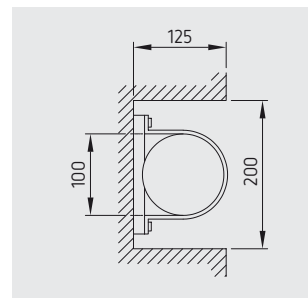
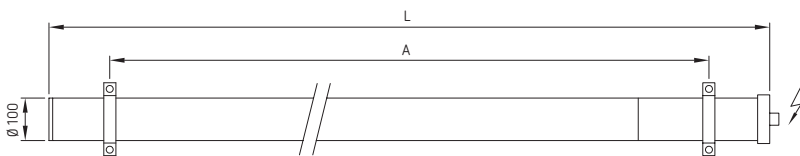
T +41 44 481 85 11
 F +41 44 482 72 52
 info@tamlux.com

tamlux.com

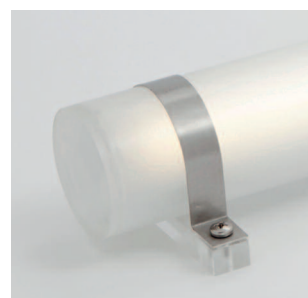
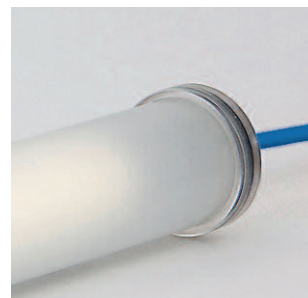


TORNIO 100

LED-UNTERWASSER-ROHRLEUCHE



| | |
|------------------------------------|--|
| Leuchtmittel | LED, eingebaut |
| Lichtfarbe | 4000 K, andere Lichtfarben auf Anfrage |
| Farbwiedergabe-Index (CRI) | Ra>80 |
| Betriebsgerät | LED-Konverter IP67 |
| Dimmbar | nein |
| Notbeleuchtung | auf Anfrage |
| Nennspannung | 230 V |
| Geeignet für Durchgangsverdrahtung | auf Anfrage |
| Werkstoff des Gehäuses | PMMA satiniert (Acrylglas) |
| Lebensmittelecht | ja |
| Gehäusefarbe | opal |
| Geeignet für Pendelaufhängung | ja |
| Geeignet für Wandmontage | ja |
| Montagebeschränkungen | nicht unmittelbar auf brennbare Materialien montieren |
| Reflektor | Aluminium eloxiert |
| Lichtausstrahlung | breitstrahlend |
| Lichtaustritt | direkt |
| Länge | gemäss Massskizze |
| Rohrdurchmesser | 100/94 mm; mit Deckel 115 mm |
| Schutzklasse | I |
| Schutzart | IP68 / IP69K |
| Schlagfestigkeit | IK02 |
| Extremtemperatur | - 30 °C, + 45 °C |
| Einbautiefe | bis 15 m unter Wasser 1,5 bar |
| Säurebeständigkeit Gehäuse | nicht gegen alle chemischen Mittel beständig, Liste verlangen |
| Leuchtmittelaustausch | nur im Werk möglich |
| Befestigungsbriden | Acrylglas oder Edelstahl; 2 Stück pro Leuchte separat bestellen |



TAMLUX GmbH
Dorfstrasse 30
5200 Brugg
Schweiz

T +41 44 481 85 11
F +41 44 482 72 52
info@tamlux.com

tamlux.com