

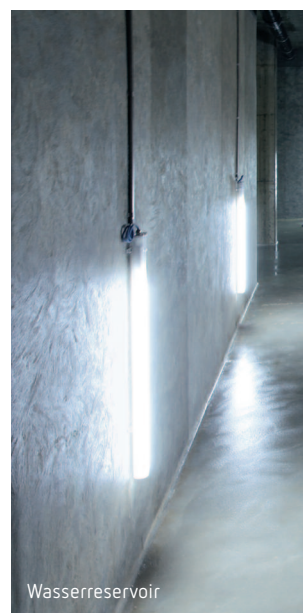


TORNIO 2

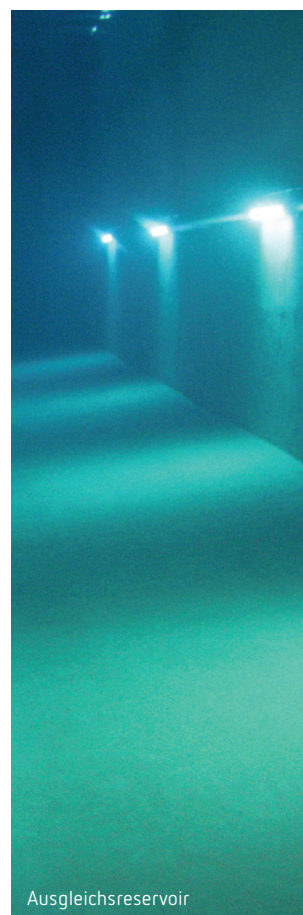
LED-UNTERWASSER-ROHRLEUCHE

Die Rohrleuchten IP68/IP69K der Produktlinie TORNIO 2 lassen sich im industriellen und gewerblichen Bereich überall einsetzen, wo hohe Anforderungen an den Schutz, wie das Eindringen von Flüssigkeiten, oder an die mechanische Beständigkeit gestellt werden. Einsatzgebiete sind Kläranlagen, Wasserreservoirs usw.

Rohr aus extrudiertem Acrylglas, satiniert, Kabelverschraubung M20 aus Edelstahl, Konverter Schutzart IP67. Bei Unterwassermontage sind Anschlusskabel H07 RN8-F zu verwenden, TT- oder TD-Kabel sind nicht geeignet. Auf Wunsch werden Anschlusskabel in der benötigten Länge fertig montiert. Befestigungsbriden aus Acrylglas oder Edelstahl mit rostfreien Schrauben und Verschlusschlüssel sind separat zu bestellen.



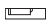
Wasserreservoir



Ausgleichsreservoir

Zertifiziert durch



Artikel-Nr.	☎ [W]		L (mm)	A (mm)	Bruttopreis
UL-9231-6900	LED 6900 lm, 50 W	Konverter	950	870	CHF 990.00
UL-9241-9200	LED 9200 lm, 65 W	Konverter	1230	1150	CHF 1090.00
UL-9261-13800	LED 13800 lm, 92 W	Konverter	1790	1710	CHF 1250.00

ZUBEHÖR

Artikel-Nr.	Artikelbeschreibung	Bruttopreis
BR-7070-AC	Befestigungsbride Acrylglas, ø 70 mm, inkl. Schrauben (1 Stück)	CHF 36.00
BR-7070-V2A	Befestigungsbride Edelstahl, ø 70 mm, inkl. Schrauben (1 Stück)	CHF 38.00
SC-7000	Verschlusschlüssel Y	CHF 22.00
MO-8901	Anschluss und Montage von Kabel an Leuchte	CHF 15.00
KA-8503-TML	Kabel 3×1,5 mm ² , trinkwasserkonform (per Meter)	CHF 9.00
MP-CG25-A2DU	Kabelverschraubung Duplo M25 zur Einführung von 2 Kabeln	CHF 35.00
MP-CG20-A2	Zusätzliche Kabelverschraubung in Leuchtenboden zur Durchschlaufung des Kabels	CHF 40.00

Preise exkl. MWST, exkl. vRG, Stand November 2017, Preis- und Produktänderungen vorbehalten

TAMLUX GmbH
Dorfstrasse 30
5200 Brugg
Schweiz

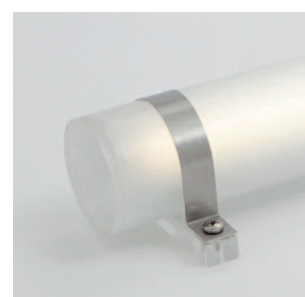
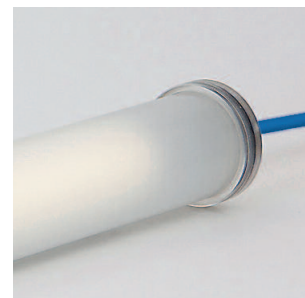
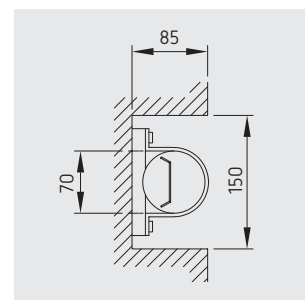
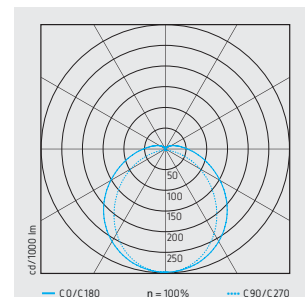
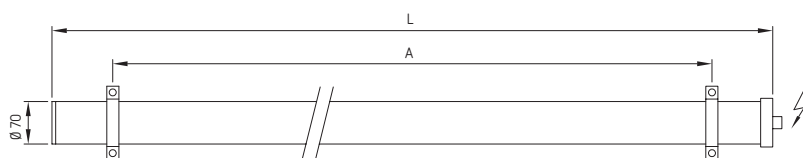
T +41 44 481 85 11
F +41 44 482 72 52
info@tamlux.com

tamlux.com



TORNIO 2

TECHNISCHE DATEN



Leuchtmittel	LED, eingebaut
Lichtfarbe	4000 K, andere Lichtfarben auf Anfrage
Farbwiedergabe-Index (CRI)	Ra>80
Betriebsgerät	LED-Konverter IP67
Dimmbar	nein
Notbeleuchtung	auf Anfrage
Nennspannung	230 V
Geeignet für Durchgangsverdrahtung	auf Anfrage
Werkstoff des Gehäuses	PMMA satiniert (Acrylglas)
Lebensmittelecht	ja
Gehäusefarbe	opal
Geeignet für Pendelaufhängung	ja
Geeignet für Wandmontage	ja
Montagebeschränkungen	nicht unmittelbar auf brennbare Materialien montieren
Reflektor	Aluminium eloxiert
Lichtausstrahlung	breitstrahlend
Lichtaustritt	direkt
Länge	gemäss Massskizze
Rohrdurchmesser	70 / 64 mm; mit Deckel 80 mm
Schutzklasse	I
Schutzart	IP68 / IP69K
Schlagfestigkeit	IK02
Extremtemperatur	- 30 °C, + 45 °C
Einbautiefe	bis 25 m unter Wasser (2,5 bar)
Säurebeständigkeit Gehäuse	nicht gegen alle chemischen Mittel beständig, Liste verlangen
Leuchtmittelaustausch	nur im Werk möglich
Befestigungsbriden	Acrylglas oder Edelstahl; 2 Stück pro Leuchte seeparat bestellen

TAMLUX GmbH
Dorfstrasse 30
5200 Brugg
Schweiz

T +41 44 481 85 11
F +41 44 482 72 52
info@tamlux.com

tamlux.com